

2020年7月6日

ビンズン新都市における第2弾マンションプロジェクト
「MIDORI PARK The VIEW」内 サービスアパートメントの運営を開始

BECAMEX TOKYU CO., LTD

BECAMEX TOKYU CO., LTD（以下、ベカメックス東急）は、自社開発を進めるビンズン省・ビンズン新都市における第2弾マンションプロジェクトとなる「MIDORI PARK The VIEW」（以下、「The VIEW」）内においてサービスアパートメントの運営を開始しました。

「The VIEW」（全604戸）は2018年9月に一般販売を開始して以降、ベトナムで急成長をしている中間層のお客様から強い支持を頂き、既に504戸の一般販売枠が完売しました。2019年12月に竣工・お客様への住戸引き渡しを開始し、既に多くのお客様が「The VIEW」での新生活を開始しています。

ベカメックス東急は、第1弾マンションプロジェクトである「SORA gardens I」においても、主に周辺の工業団地等に入居する企業様向けに直営でのサービスアパートメント運営を行っています。建物の品質はもちろん、充実した共用設備や日本クオリティの管理サービス等が多くのお客様から評価いただいています。

今回、「The VIEW」においても、ベカメックス東急が直営でサービスアパートメント（全100部屋）の運営を行います。部屋タイプは、約35㎡の1ベッドルームから、約102㎡の3ベッドルームまで幅広いラインナップで用意し、単身のお客様から家族で住まれる方のニーズにも対応します。また、プールやジム・スカイラウンジ・ゲストルーム等充実の共用設備に加え、イオンモール・ビンズンキャナリーやホーチミン市行きシャトルバスも完備。多言語対応でのきめ細やかなサポートサービスにより、お客様に快適な生活環境を提供します。

「The VIEW」の物件概要 及び サービスアパートメントの概要等は別紙の通りです。

以上

<本件に関するお問い合わせ先>

BECAMEX TOKYU CO., LTD

平田 周二 +84-90-131-6626（日本語・英語）

Dan Thi Hon Son +84-90-231-7766（ベトナム語・英語）

別 紙
■物件概要

名称	MIDORI PARK The VIEW (ミドリパーク ザ・ビュー)
所在地	Lot H9- The Modern Urban Zone, Hoa Phu Ward, Thu Dau Mot City, Binh Duong Province, Vietnam
用途	住宅および商業
総戸数	604 戸
間取り	1 ベッドルーム～3 ベッドルーム ※最多間取りは 2 ベッドルーム
専有面積	約 35 m ² ～約 102 m ²
共用施設	プール、ジム、スカイラウンジ、ゲストルーム、BBQ テラス、コミュニティルーム、駐車場、バイク置場等
構造・規模	鉄筋コンクリート造、地上 24 階建て
敷地面積	9,087 m ² (約 2,700 坪)
延床面積	約 52,000 m ² (約 16,000 坪)
事業主	BECAMEX TOKYU CO., LTD
建物管理	BECAMEX TOKYU CO., LTD
主な特徴	<ul style="list-style-type: none"> ・ 水と緑に囲まれた落ち着いたある住環境 ・ MIDORI PARK の美しいランドスケープを臨む眺望の良さ ・ 洗練されたデザインと日本人技術者監督による高い施工品質 ・ 24 時間有人管理、防犯カメラによる万全のセキュリティ ・ 充実した共用施設 他

■サービスアパートメントの概要

部屋数	100 部屋
部屋タイプ	1 ベッドルーム (約 35 m ²) ～ 3 ベッドルーム (約 102 m ²)
賃料 (税別)	短期滞在価格帯 : 約 850,000VND ～ 長期滞在価格帯 (6ヶ月以上) 約 800USD ～
サービス内容	<ul style="list-style-type: none"> ・ 家具、家電、食器完備 ・ 部屋清掃 ・ リネンサービス ・ 電気代 (100 万 VND/月まで)、水道代 ・ インターネット代、ケーブルテレビ代 ・ 共用設備利用 ・ イオンモール・ビンズンキャナリー、ホーチミン市行きシャトルバス ・ 自転車レンタル 等 <p>※サービス詳細は変更になる場合があります。詳細はお問合せください。</p>
運営開始時期	2020 年 7 月より

■ 内装写真



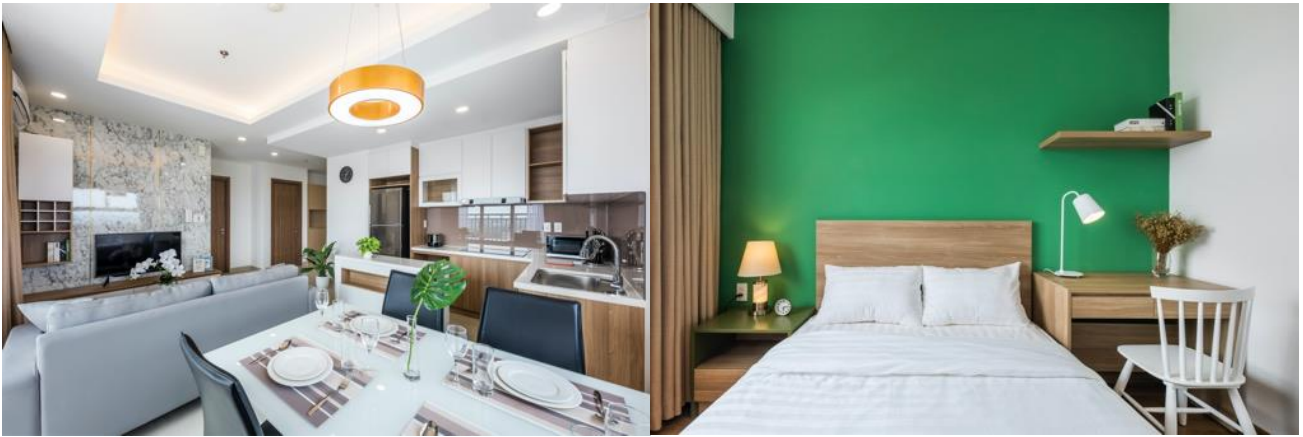
1 ベッドルーム (左：リビング、右：寝室)



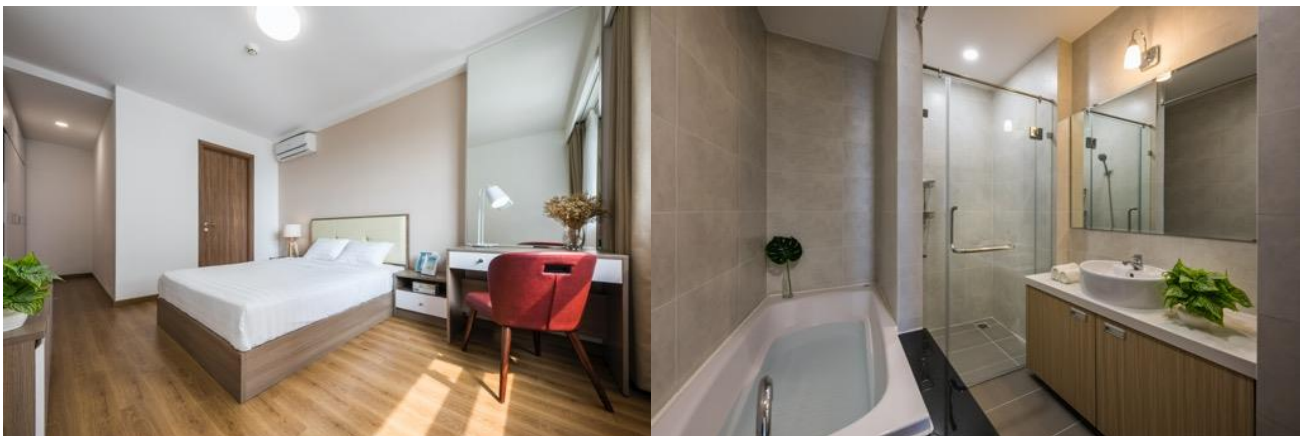
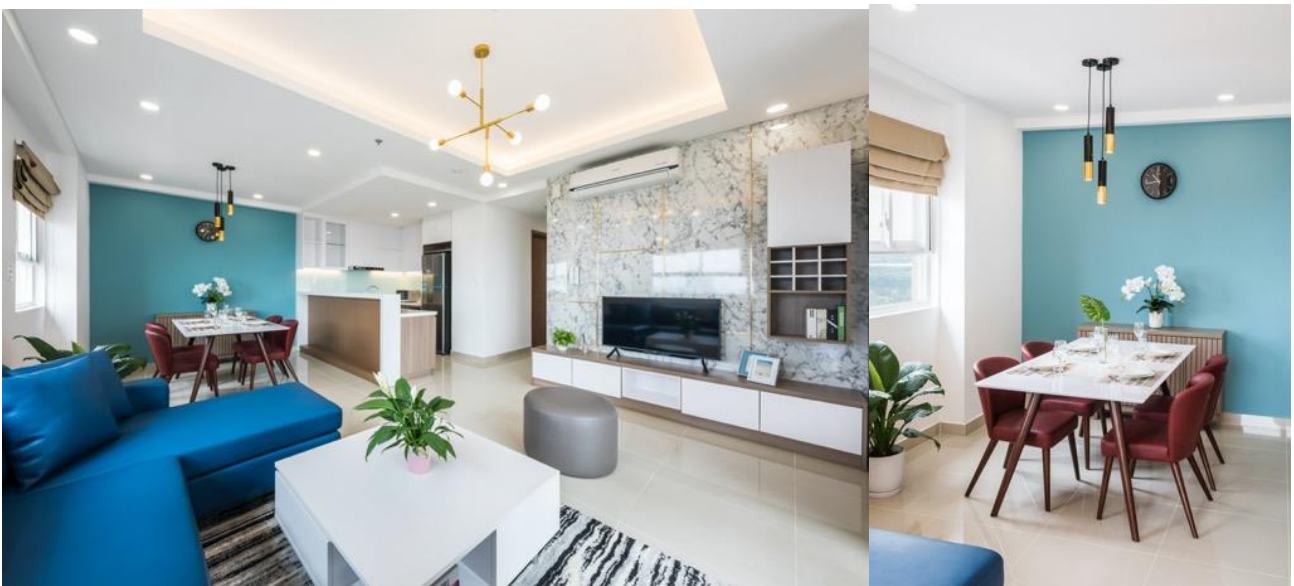
2 ベッドルーム (左：リビング、中：書斎、右：ダイニング)



2 ベッドルーム (左：リビング、右：ダイニング)



3 ベッドルーム（左：リビング、右：寝室）



3 ベッドルーム（左上：リビング、左下：寝室、右上：ダイニング、右下：バスルーム）

■ サービスアパートメントのご予約に関するお問い合わせ

BECAMEX TOKYU CO., LTD

日本語デスク +84-91-4487-786（担当：根本）

ベトナム語・英語デスク +84-98-8445-064（担当：Tran Thi Hong Hai）