

Ngày 8 Tháng 11 Năm 2019

**CÔNG BỐ LOGO THƯƠNG HIỆU “Hikari” THUỘC DỰ ÁN THƯƠNG MẠI MỞ RỘNG TẠI
THÀNH PHỐ MỚI BÌNH DƯƠNG**

Hình thành khu thương mại đa chức năng nhằm đẩy mạnh phát triển đô thị bền vững
tại Thành Phố Mới Bình Dương

CÔNG TY TNHH BECAMEX TOKYU

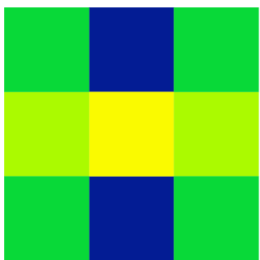
CÔNG TY TNHH BECAMEX TOKYU (gọi tắt là BECAMEX TOKYU) đang tiến hành mở rộng và dự kiến khai trương khu thương mại “hikari” tại Thành Phố Mới Bình Dương, tỉnh Bình Dương, Việt Nam vào năm 2020. Lần này, khu thương mại sẽ được phát triển thương hiệu và logo mới được đặt tên là “Hikari”.

Khu thương mại hikari được vận hành và phát triển bởi công ty BECAMEX TOKYU từ năm 2015, có vị trí gần Trung tâm hành chính tỉnh Bình Dương và trở thành bộ mặt trung tâm Thành phố mới, “hikari” đã trở thành một khu thương mại được khách hàng yêu mến khi phục vụ tốt nhu cầu ăn uống, tham gia tổ chức nhiều sự kiện hấp dẫn. Lần này, với những thành tựu phát triển của Thành Phố Mới Bình Dương, Becamex Tokyu đã quyết định phát triển bộ nhận diện thương hiệu mới, đổi tên thành “Hikari” với concept của thương hiệu là “Made to enlighten” với mong muốn mang đến cho tất cả người dân một khu thương mại thoải mái và đẳng cấp hơn. Logo mới có màu vàng, xanh da trời và xanh lá cây, biểu thị cho ánh sáng, nước và thực vật, tượng trưng cho sự phát triển bền vững lâu dài của khu thương mại, những màu sắc này được đan vào nhau để tạo ra những sắc màu mới, với mong muốn nơi đây sẽ là nơi gặp gỡ đa dạng của những con người từ đó khai sinh ra những giá trị mới.

Với phương châm “Hướng đến một thời đại tươi đẹp”, tập đoàn Tokyu luôn hướng tới việc xây dựng môi trường sống có chọn lọc, giúp con người có thể sống một cách khỏe mạnh, “tạo ra một cuộc sống tươi đẹp” có thể chạm đến trái tim mọi người. Và cũng chính trong phương châm này, tập đoàn chúng tôi thể hiện quyết tâm trở thành những người tiên phong trong việc kiến tạo một môi trường sống tốt đẹp và lành mạnh. Thông qua concept “Made to enlighten”, chúng tôi sẽ dùng “Hikari” để biểu thị cho cái đẹp mà chúng tôi đang hướng đến. Khu thương mại mở rộng có diện tích 8,000m² với tầm nhìn “the best of environment and culture”, được thiết kế bởi công ty Takashi Niwa Architects của ông Takashi Niwa, một người có kinh nghiệm 10 năm làm kiến trúc sư tại Việt Nam, chúng tôi mong muốn rằng dự án không chỉ đơn thuần là một khu thương mại, mà còn là nơi có thể thể hiện được concept “Made to enlighten” mà chúng tôi hướng đến.

Nội dung dự án theo như file đính kèm.

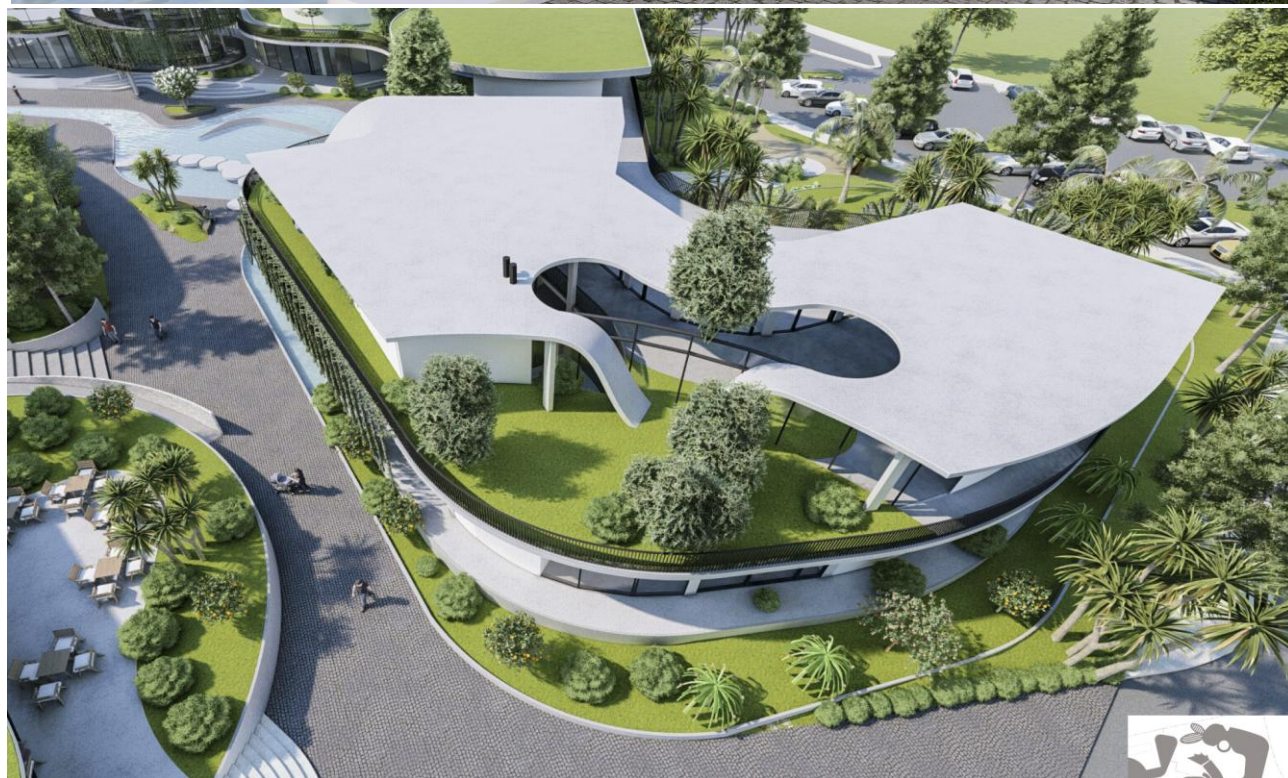
■ Logo mới và dự án mở rộng nhìn từ trên cao



Hikari



■ Hình ảnh minh họa khu vực mở rộng



■ Để biết thêm thông tin chi tiết, vui lòng liên hệ
BECAMEX TOKYU CO., LTD
Hirata Shuji (Tiếng Nhật, tiếng Anh)
Dang Thi Hong Son (Tiếng Việt, tiếng Anh)

Tel: +84-90-131-6626
Tel: +84-90-231-7766

Phụ lục

■ Thông tin dự án

| | |
|----------------------|--|
| Tên | Hikari |
| Vị trí | Đường Lý Thái Tổ, Thành phố mới Bình Dương, phường Hòa Phú, thành phố Thủ Dầu Một, tỉnh Bình Dương, Việt Nam |
| Loại hình | Thương mại |
| Diện tích | Khuôn viên Khoảng 33,000m ² (Tổng) Diện tích thuê Khoảng 1,600m ² (Từ tháng 1/2015) Khoảng 3,000m ² (Mở rộng) |
| Khởi công | Đầu năm 2020 |
| Hoàn thành | Cuối năm 2020 |
| Chủ dự án | Công ty TNHH BECAMEX TOKYU |
| Xây dựng thương hiệu | Rice Creative |
| Thiết kế | Takashi Niwa Architects |
| Khách thuê (dự kiến) | PIZZA 4P'S, các nhãn hiệu khác |

■ Toàn cảnh phát triển dự án



HẾT