



Ngày 26 tháng 11 năm 2014

Công ty liên doanh Becamex Tokyu lần đầu tiên khai trương khu thương mại (giai đoạn I) vào tháng 1 năm 2015 tại tỉnh Bình Dương, Việt Nam

Tên gọi chính thức là “hikari”

~ Khu Food court, nhà hàng cạnh Trung tâm Hành chính Tập trung Tỉnh ~

Công Ty TNHH Becamex Tokyu (BECAMEX TOKYU) là liên doanh giữa tập đoàn Tokyu và Tổng công ty Becamex IDC, được thành lập vào tháng 3 năm 2012 với sứ mệnh xây dựng và phát triển đô thị ở tỉnh Bình Dương, BECAMEX TOKYU lần đầu tiên khai trương khu thương mại (giai đoạn I) vào tháng 1 năm 2015 tại Thành Phố Mới Bình Dương với tên gọi chính thức là “**hikari**”

“**hikari**” trong tiếng Nhật có nghĩa là ánh sáng mặt trời. Với ý tưởng xây dựng không gian khu Food court ấm cúng - được thiết kế có dạng hình tròn tượng trưng cho thái dương - tỏa sáng rực rỡ những tia sáng nụ cười của khách hàng cũng như nhân viên làm việc, luôn sẵn sàng chào đón tất cả mọi người.

Với vị trí ngay sát Trung tâm Hành chính Tập trung tỉnh Bình Dương và nằm ngay khu trung tâm trong Thành Phố Mới Bình Dương, khu ẩm thực và mua sắm được khai trương lần này sẽ đem đến những dịch vụ ẩm thực và mua sắm tuyệt vời cho các cán bộ làm việc ở Trung tâm Hành chính Tập trung cũng như những cư dân trong khu vực. Giai đoạn I của dự án (với diện tích cửa hàng khoảng 1,600m<sup>2</sup>) bao gồm Khu Food court, nhà hàng, cafe, cửa hàng tiện lợi. Trong Khu Food court & Cafe có hai đơn vị là nhà hàng Long Monaco của công ty TNHH Phi Khoa (vốn đã phát triển nhiều nhà hàng, khu ẩm thực trên toàn quốc) và công ty TNHH AXIIS Việt Nam đến từ Nhật Bản với nhiều thực đơn mang hương vị Việt Nam và Nhật Bản sẽ đem đến cho khách hàng những trải nghiệm ẩm thực phong phú.

Bên cạnh đó, khu vực nhà hàng còn có THE SUSHI BAR, nổi tiếng với “sushi” và các món ăn mang hương vị Nhật Bản. THE SUSHI BAR đã phát triển 6 nhà hàng tại Thành phố Hồ Chí Minh và sẽ khai trương tại đây vào ngày 29 tháng 11 năm 2014.

Cửa hàng tiện lợi FamilyMart sẽ khai trương vào cuối tháng 12 năm 2014. FamilyMart là chuỗi cửa hàng tiện lợi từ Nhật Bản đầu tiên đến thị trường Việt Nam. FamilyMart hiện tại đã phát triển được 60 cửa hàng tại thành phố Hồ Chí Minh (tính đến tháng 10 năm 2014).

Thông tin liên lạc :

Phòng chiến lược kinh doanh TEL 0650 222 1109

Mr. Naito (tiếng Nhật) TEL 0906 938 997

Email: daisuke.naito@becamex-tokyu.com

Ms. Anh Thy (tiếng Anh, tiếng Việt) TEL 01266 148 096

Email: nguyen.bui.anh.thy@becamex-tokyu.com

## 【Phụ lục 1】

### ■ Giới thiệu khái quát về khu thương mại

Tên chính thức	hikari
Địa chỉ	Đại lộ Hùng Vương, Thành phố mới Bình Dương, Phường Hòa Phú, Thành phố Thủ Dầu Một, Tỉnh Bình Dương, Việt Nam
Quy mô- kết cấu	Kết cấu thép, 1 tầng
Mục đích sử dụng	Khu thương mại
Diện tích khu đất	Khoảng 33,025 m <sup>2</sup> ( tổng thể)
Diện tích khu cửa hàng	Giai đoạn I : khoảng 1,600 m <sup>2</sup>
Cửa hàng	Giai đoạn I: Food court (10 quầy bán hàng với 330 ghế ngồi ), nhà hàng, café, cửa hàng tiện lợi
Thời điểm khởi công	Ngày 31 tháng 3 năm 2014
Thời điểm hoàn công	Giai đoạn I: cuối tháng 12 năm 2014
Đơn vị chủ đầu tư	Công ty TNHH Becamex Tokyu
Đơn vị thi công chính	BECAMEX BCE
Công ty thiết kế	Liên danh giữa 3 công ty: NIHON SEKKEI, INC.,NIHON SEKKEI, VIETNAM INC.và Nomura Co., Ltd.

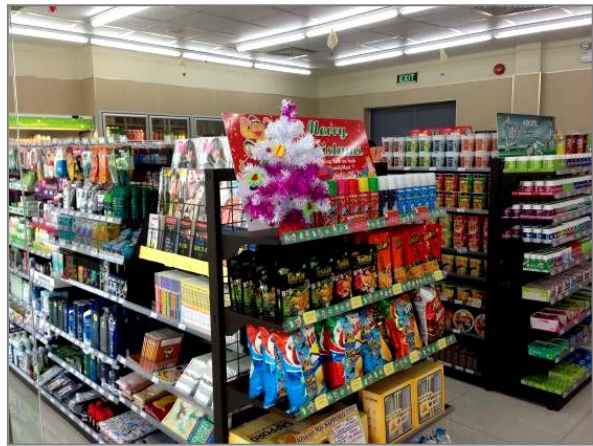
### ■ Hình ảnh thiết kế của khu Food court



### ■ Hình ảnh nhà hàng THE SUSHI BAR



■ Hình ảnh cửa Familymart



※Hình ảnh trên chỉ mang tính minh họa và có thể khác với cửa hàng thực tế sau khi xây dựng.



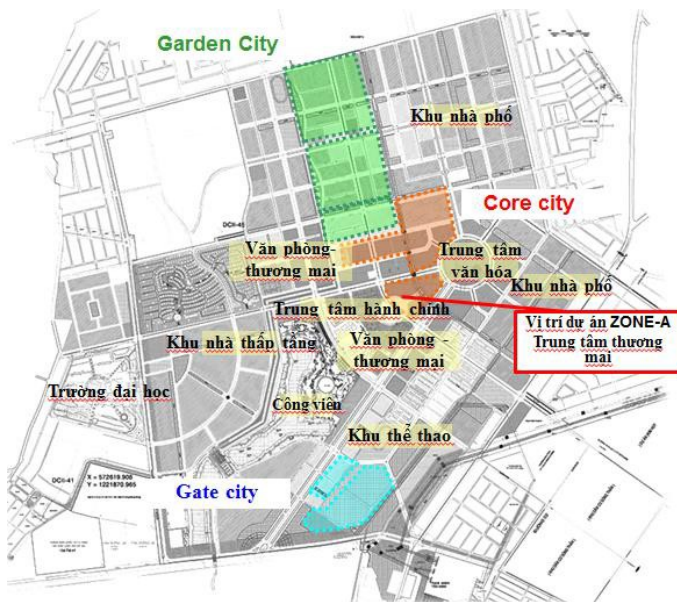
**【Phụ lục 2】**

**■ Giới thiệu về BECAMEX TOKYU**

(1)	Tên gọi	Công ty TNHH BECAMEX TOKYU
(2)	Địa điểm	Tỉnh Bình Dương, Việt Nam
(3)	Người đại diện	Ông NAKATA YASUYUKI - Tổng giám đốc
(4)	Lĩnh vực kinh doanh	Đầu tư bất động sản, Buôn bán bất động sản, Cho thuê bất động sản
(5)	Vốn đầu tư	8.600 tỷ đồng Việt Nam
(6)	Ngày thành lập	Ngày 1 tháng 3 năm 2012
(7)	Tỷ lệ góp vốn	Tập đoàn Tokyu 65% Tổng công ty BECAMEX IDC 35%



**■ Bản đồ vị trí dự án (trong khu vực Thành Phố Mới Bình Dương)**



**■ Bản đồ vị trí các cửa hàng**

